

カー口ふくしま おはなし会

～ いわき放射能市民測定室 たらちねのみなさんをお迎えて～

カー口ふくしまでは、いわき市の「認定 NPO 法人いわき放射能市民測定室 たらちね」の皆さんをお迎えし、いまの暮らしと放射能への疑問や不安を**少人数でゆっくりとシェア・共有するお話し会**を2カ月連続で開催します。

2017 年

11/22
(水)

10:30～12:00

広 報
飯田 亜由美さん

ふくしまママのお話し会

たらちねの活動紹介や各地域の現状と今後について、また、生活の中で気を付けたいことなどを、お茶やお菓子を頂きながらゆったりお喋りしてみませんか？

2017 年

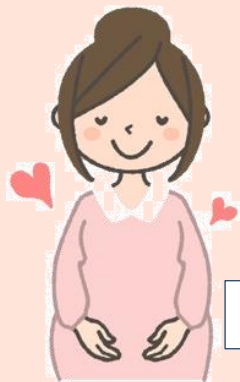
12/14
(木)

10:30～12:00

たらちねクリニック常勤医師
藤田 操さん

今と向き合うために

甲状腺超音波検査、甲状腺のホルモン測定などを行っている「たらちねクリニック」常勤医師の視点から、不安を不安のまま心に留めておかないために、最新のデータや日頃の活動を基にお話しして頂きます。



参加費:各 500 円

(各回定員 10 名程度・お茶代含む)

会 場:カー口ふくしま

(地図参照・駐車場 5～6 台分有)

※お子様連れで参加ご希望の方はお知らせください。

主催…公益財団法人日本YWCA

お申し込み・お問い合わせ…カー口ふくしま

E-mail : caro@ywca.or.jp

Tel : 080 - 8905 - 4978 (月～金、10:00～18:00)



原発事故から6年経った今でも、子どもたちの安全安心な日々の生活や将来について、思いを胸に閉まったまま心の負担が大きくなっている…

カーンふくしまは、そんなふくしまのママにとって、安心して相談できる人と
思いを共有し、少しでも不安を解消できる機会があれば、と考えていました。

そこで、震災直後から活動するママたちが立ち上げた認定NPO法人「いわき放射能市民測定室たらちね」より、ご自身もママである広報の飯田亜由美さんと、常勤医師の藤田操さんをお迎えし、少人数でゆっくりと分かち合う時間を設けました。

頼れる人の存在は貴重です。知りたいこと、聞いてみたいこと、
あなたが思っていること、
…じっくりと聴き、そして語ってみませんか？



認定NPO法人「いわき放射能市民測定室たらちね」

東京電力福島第一原発の事故をきっかけに、2011年11月にいわき市の主婦が中心となって立ち上げた認定NPO法人です。

食品の放射能測定や甲状腺検診などに積極的に取り組み、2017年6月には診察と治療をする「たらちねクリニック」を開設しました。

<http://www.iwakisokuteishitu.com/>



12月14日講師・藤田操(ふじたみさお)さんプロフィール

1961年(昭和36年)11月14日生
栃木県大田原市出身

- 金沢医科大学卒業
- 研修後、フィリピンに渡り、貧困地区で1年間医療活動に従事
- 帰国後、消化器内科医として病院に勤務
- 2011年3月11日の東日本大震災後、2012年より福島県石川郡平田村に移り、「ひらた中央病院」に勤務
- 2016年～2017年 「沖縄・球美の里」子ども保養プロジェクトの保養施設がある沖縄県島尻郡久米島町に移り、「公立久米島病院」に勤務
- 2017年～ たらちねクリニック院長に就任

【趣味】

マラソン、読書、沖縄三線、バイクツーリング

YWCA(ワイ・ダブリュー・シー・エー/ Young Women's Christian Association) は、キリスト教を基盤に、世界中の女性が言語や文化の壁を越えて力を合わせ、女性の社会参画を進め、人権や健康や環境が守られる平和な世界を実現する国際NGOです。

1855年英国で始まり、今では日本を含む120以上の国と地域で、約2500万人の女性たちが活動しています。